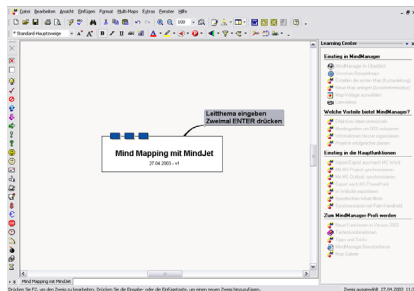


MindManager – ein Workflowtool für den täglichen Einsatz in der Produktion



Startbildschirm von MindManager

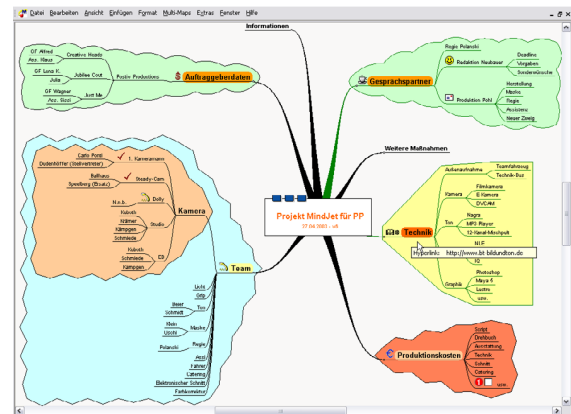
Aus der Psychologie ist der Begriff „Mind Mapping“ schon länger bekannt und wird in einschlägigen Seminaren zum Stressabbau und zur besseren Selbstkontrolle angeboten. Es handelt sich dabei um eine Visualisierungstechnik mit der Sachverhalte nahezu unbegrenzt „sichtbar“ gemacht werden können.

Als hilfreiches Werkzeug bei der Erstellung von Storyboards, Außendrehn und Produktionsplanungen soll MindManager von MindJet vorgestellt werden. MindManager 2002 ist ein Programm, das in einfacher und intuitiver Weise die Möglichkeiten der Visualisierung (effiziente und universelle Notiz- und Merktechnik) für den Anwender umsetzt und bei der täglichen Planung hilft. Da die

linke Gehirnhälfte bei den meisten Menschen für das analytische Denken genutzt wird, während die rechte Hälfte das bildliche Vorstellungsvermögen unterstützt, wo Formen, Farben, Muster und Rhythmen verarbeitet werden, bietet MindManager beide Möglichkeiten an, wodurch die Leistungsfähigkeit des Gehirns optimal ausgeschöpft wird.

Beim Start eines neuen Projekts wird das zentrale Thema in der Mitte des Workflowtools - auf einem leeren Blatt - aufgeschrieben. Dem Anwender steht dabei eine freie Gestaltungsmöglichkeit in Farbe, Form, Stil oder Bildauswahl zur Verfügung. Eine Auswahl der Vorlagengröße ist nicht erforderlich, da es sich um ein PC-Visualisierungssystem handelt, das beim Export verschiedene Formate anbietet (Powerpoint, Word, Text, HTML), die eine Darstellung auf einem Handheld-PC (PDA), auf dem Internet oder ähnlichem ermöglicht. Zunächst sammelt man Schlüsselwörter zum Hauptthema, die entweder im Team erarbeitet oder vom Nutzer als Gedankenliste generiert wird, die um das Projekt herum angeordnet und durch Zweige mit dem Projekt verbunden sind. Die Reihenfolge ist dabei völlig egal, denn die Umstellung kann durch einfaches Drag-&Drop erfolgen.

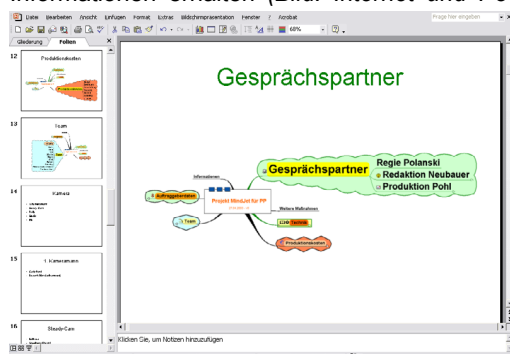
Die um das Projekt (Hauptthema) herum angeordneten Schlüsselwörter sind nun Ausgangspunkte für weitere Zweige, die wiederum Unterverzweigungen aufweisen können. Jedem einzelnen Zweig können jeweils Dokumente (Anschreiben, Projektkonzepte, Notizen, usw.) zugeordnet werden, die als Symbole in der Darstellung erscheinen, allerdings erst bei Aufruf sichtbar werden (Bild: Brainstorming-Übersicht mit aufrufbaren Hyperlinks).



Brainstorming-Übersicht mit aufrufbaren Hyperlinks

Das Gesamtergebnis ist die visualisierte Gedankendarstellung, die neben den Beziehungen zwischen den einzelnen Gedanken auch die Wichtigkeit zu- und untereinander aufzeigen. Jederzeit sind in diese „Gedanken-Landkarte“ neue Verzweigungen, Ideen, Schlüsselwörter, Resultate, usw. einfügbar. Das Ergebnis sollte kein „Kunstwerk“ sein, sondern den Arbeitsablauf, die Verfolgung von Projektabläufen und die Erreichung von Zielsetzungen repräsentieren. Nach Erstellung der „Mind Mapping“-Darstellung kann diese auch als E-Mail an alle Projektteilnehmer versandt werden, um

Rückmeldungen über die Eingabe zusätzlicher Daten (Ziele, Termine, Namen, Kosten, usw.) zu erhalten bzw. die Projektdaten zu verteilen. Das MindManager-Projekt kann aber auch auf dem Internet bzw. in einem geschlossenen Intranet allen zur Verfügung gestellt werden, damit auch Macintosh-Anwender Zugang zu den Informationen erhalten (Bild: Internet und Powerpoint-Darstellung).



Internet- und Powerpoint-Darstellung

Die Integration von MindManager mit MS Office (Word, PowerPoint, Outlook) und Project bietet eine effizientere Teamarbeit (Ideenfindung, Meeting-Organisation, Projektplanung oder Erstellung von Präsentationen), Projektlaufzeiten können um bis zu 50% verkürzt und die Vorplanung von Projekten sogar um 100% beschleunigt werden.

Mindjet (Hersteller von visueller Software für Brainstorming und Planung) ist mit MindManager offizieller „Microsoft Certified Partner“. MindManager 2002 läuft unter Windows 95/98/NT4.0/2000/ME/XP auf Pentium 133 Prozessor oder höher mit 48 MB RAM und 20 MB freien Festplattenspeicher (plus 30 MB für Symbole). Die MindManager Enterprise Edition unterstützt Microsoft Project 2002 (Standard und Professional)/2000/98. Über „Windows Terminal Server“ oder „Citrix Metaframe“-Plattformen ist auch der Einsatz auf

Serverplattformen problemlos möglich. Die MindManager Enterprise (€ 219,24 inkl. MwSt.) und Business Editionen (EUR 312,04 inkl. MwSt.) unterstützen außerdem die Anwendung am Windows XP Tablet PC.